

Fig. 1 - 2. La stele: visione fronte e retro (Andreiomenou 2006 p. 41).



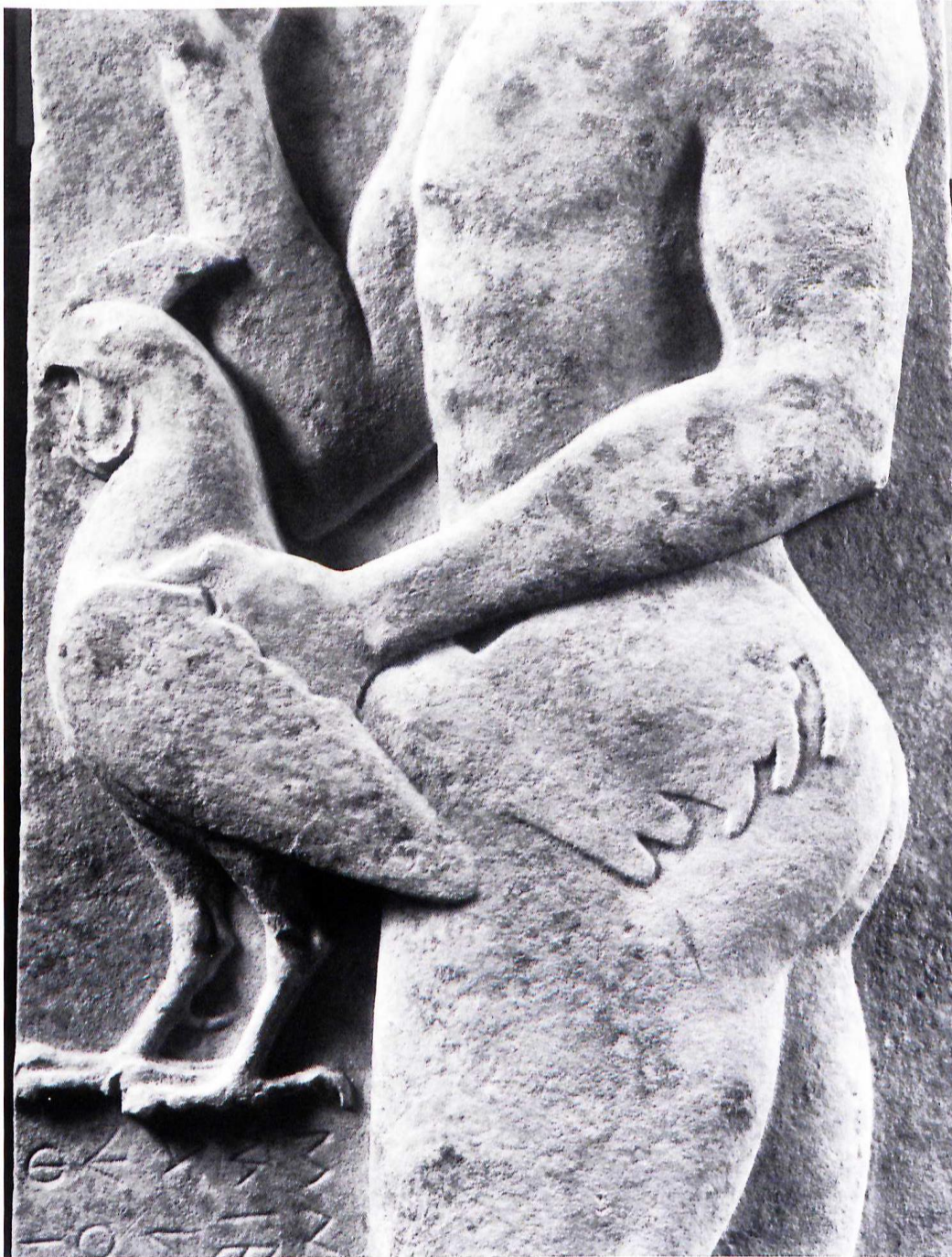


Fig. 3. La stele: particolare del gallo (Andreiomenou 2006 p. 49).





Fig. 4. La stele: particolare del volto e della mano (Andreiomenou 2006, p. 51).





Fig. 5. La stele: visione di tre quarti (Andreiomenou 2006 p. 56).





Fig. 6. La stele: particolare del piede (Rielaborazione da Andreiomenou 2006).



Fig. 7. L'epigramma (Andreiomenou 2006, p. 43).





Fig. 8. La firma dello scultore (Andreiomenou 2006, p. 44).

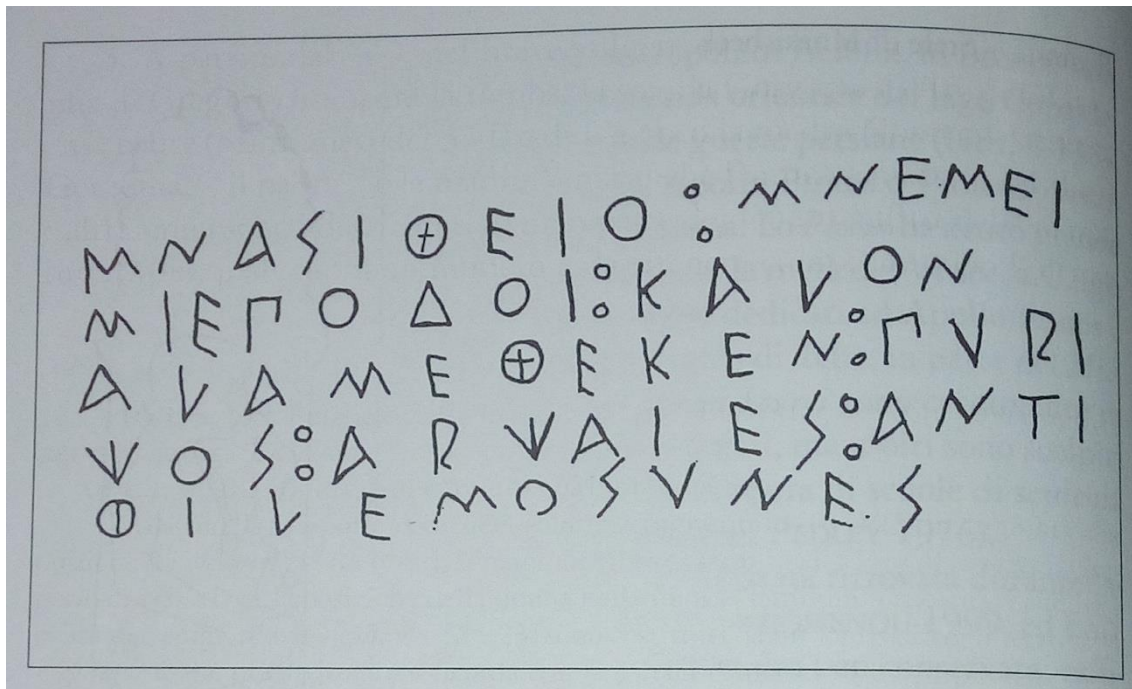


Fig. 9. Disegno dell'epigramma (Cassio 2007, p. 4).

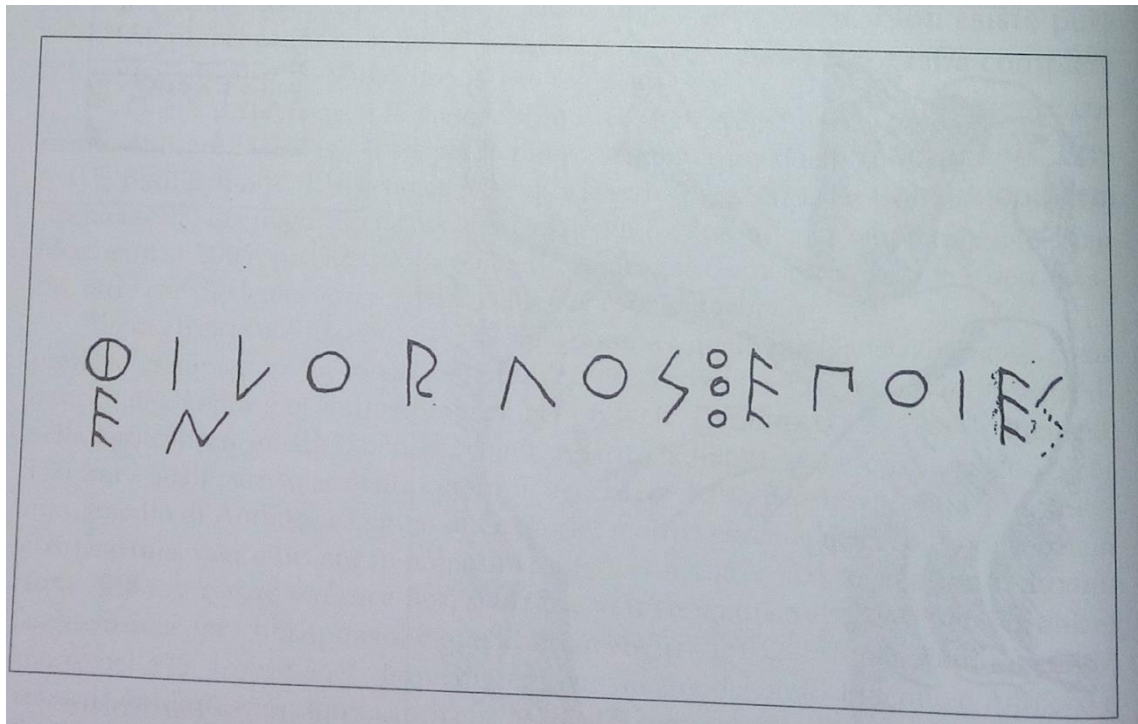


Fig. 10. Disegno della firma dell'artista (Cassio 2007 p. 4)



Fig. 11. Particolari ingranditi di confronto lettere M. La prima rappresentata in foto è la M di Μνασίθεος, seguono le altre (simili fra loro e diverse dalla prima) utilizzate nel testo dell'epigramma.